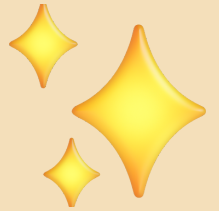


SCUOLE
INFANZIA
ISTITUTO
COMPRESIVO
E. MESTICA





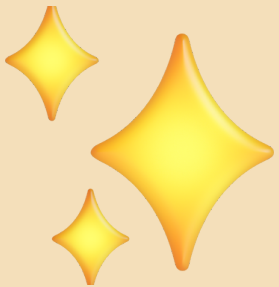
BENVENUTI



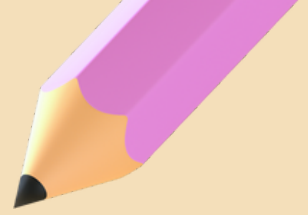
La scuola dell'infanzia ha un ruolo molto importante nella vita del bambino, in quanto contribuisce allo sviluppo della sua autonomia, della sua identità, della relazione con gli altri e delle sue competenze.

A scuola gli insegnanti accolgono e valorizzano le curiosità dei bambini, creano occasioni e stimoli sempre nuovi, li aiutano a confrontare situazioni, porsi interrogativi ai quali dare risposta, formulare ipotesi e ricercare strategie.

Tutte le attività sono proposte con una metodologia di tipo ludico: attraverso il gioco, infatti i bambini conoscono e rielaborano il mondo circostante, assumono un ruolo attivo, comunicano e si relazionano.



LE NOSTRE SCUOLE



CARDARELLI

MAMELI



LIVIABELLA

MONTESSORI

RODARI



ORARIO

ENTRATA

8.00

9.15

I USCITA

12.00

12.15 *

II USCITA

14.00

14.30

ULTIMA USCITA

15.30

16.00

**FONDAMENTALE IL
RISPETTO DEGLI ORARI**



***L'ORARIO DELLA PRIMA USCITA SENZA MENSA E' INDICATIVO**



PROGETTO ACCOGLIENZA:



1.

**APPUNTAMENTI
CONCORDATI**



2.

**INSERIMENTI
GRADUALI**



3.

**ATTENZIONE
ALLE SINGOLE
NECESSITA'**



DURATA: PRIMO MESE DI SCUOLA





PRE REQUISITI PER L'INSERIMENTO

1.

**ESSERE
POSSIBILMENTE
AUTONOMI**

2.

**AVER RAGGIUNTO
IL CONTROLLO
SFINTERICO**

3.

**SAPER MANGIARE
DA SOLI**





MUSICA



LETTURA



OUT DOOR
EDUCATION



CONTINUITA'



CITTADINI ATTIVI



METODO
MONTESSORI



PROGETTI SCUOLE



MATERIALE OCCORRENTE



BICCHIERE

ZAINETTO



**CAMBIO
COMPLETO**



IL TUTTO CONTRASSEGNA TO DAL NOME

ASSEMBLEA DEI GENITORI

L'assemblea con i genitori è prevista a Settembre, prima dell'inizio della frequenza dei bambini, verranno trattati i seguenti punti:

- **presentazione del personale della scuola;**
- **informazioni sull'orario di funzionamento;**
- **regolamento della scuola;**
- **scansione della giornata tipo;**
- **descrizione dell'organizzazione prevista dal progetto accoglienza nel primo mese di scuola.**

PER CONOSCERE DATA E ORARIO

VISITARE IL SITO DELL'ISTITUTO

<https://istitutomesticamacerata.edu.it/>



**CI VEDIAMO
PRESTO**

